



FERÐAÞJÓNUSTA Í TÖLUM

- Desember 2024

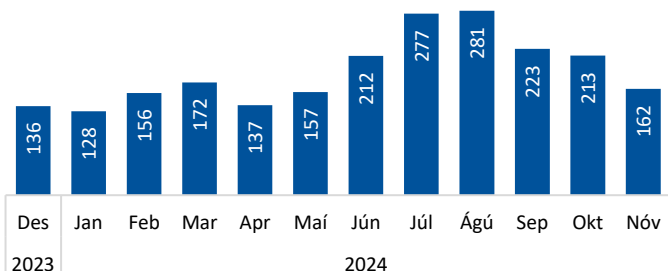
Erlendir ferðamenn um Keflavíkurflugvöll

Brottfarir erlendra farþega desember 2023 – nóvember 2024¹

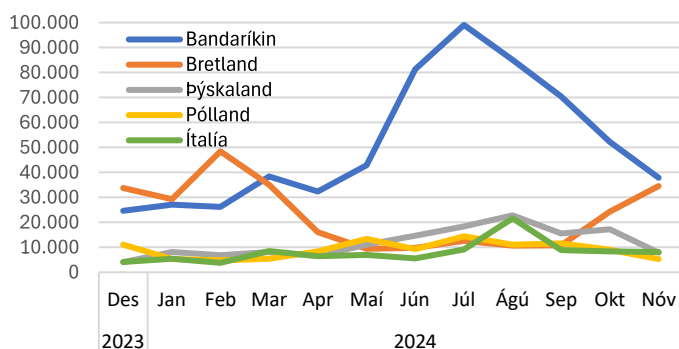
	% af brottförum	Fjöldi	Breyting síðustu 12 mán.*
Heildarfjöldi		2.254.642	2,8%
<i>10 stærstu þjóðernin (72,9% af heild)</i>			
Bandaríkin	27,4%	617.383	-3,0%
Bretland	12,2%	274.649	-1,1%
Þýskaland	6,3%	141.093	1,1%
Pólland	4,8%	108.959	-18,3%
Ítalía	4,3%	96.830	20,6%
Frakkland	4,2%	94.969	-6,3%
Kína	4,1%	93.445	75,3%
Kanada	3,4%	77.028	30,9%
Spánn	3,2%	71.348	5,5%
Holland	3,0%	67.545	27,5%

*Samanburður tekur mið af tímabilinu desember-nóvember 2022-23/2023-24.

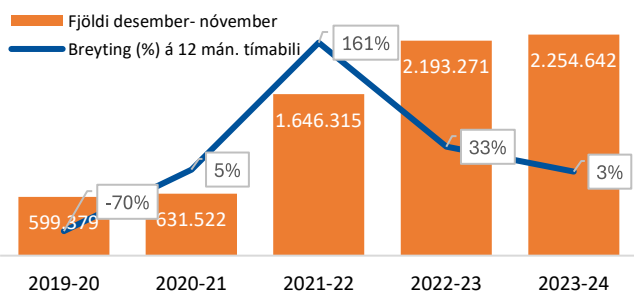
Brottfarir eftir mánuðum ('000)¹



Brottfarir eftir mánuðum – Fimm stærstu þjóðernin¹

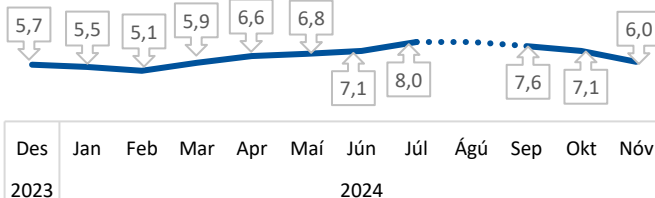


Brottfarir erlendra farþega 2019-2024¹



Dvalarlengd erlendra ferðamanna

Dvalarlengd (nætur) ferðamanna eftir mánuðum²



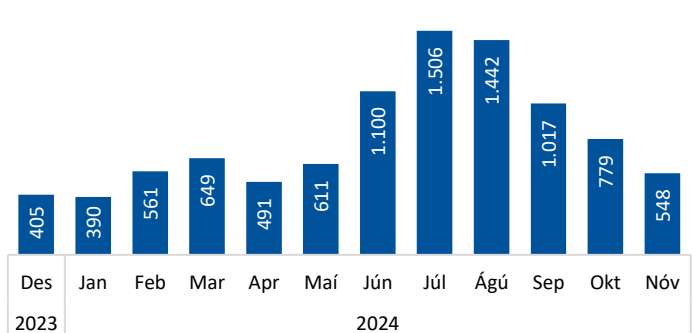
Gistinætur

Skráðar gistinætur desember 2023 - nóvember 2024³

	% af gistinóttum	Fjöldi gistinóta	Breyting síðustu 12 mán.*
Gistinætur alls		9.499.079	-0,4%
Hótel	54,7%	5.200.228	-1,5%
Gistiheimili	12,5%	1.191.710	-8,8%
Önnur gisting	32,7%	3.107.141	5,4%

*Samanburður tekur mið af tímabilinu des.-nóv. 2022-23/2023-24.

Skráðar gistinætur ('000) eftir mánuðum³



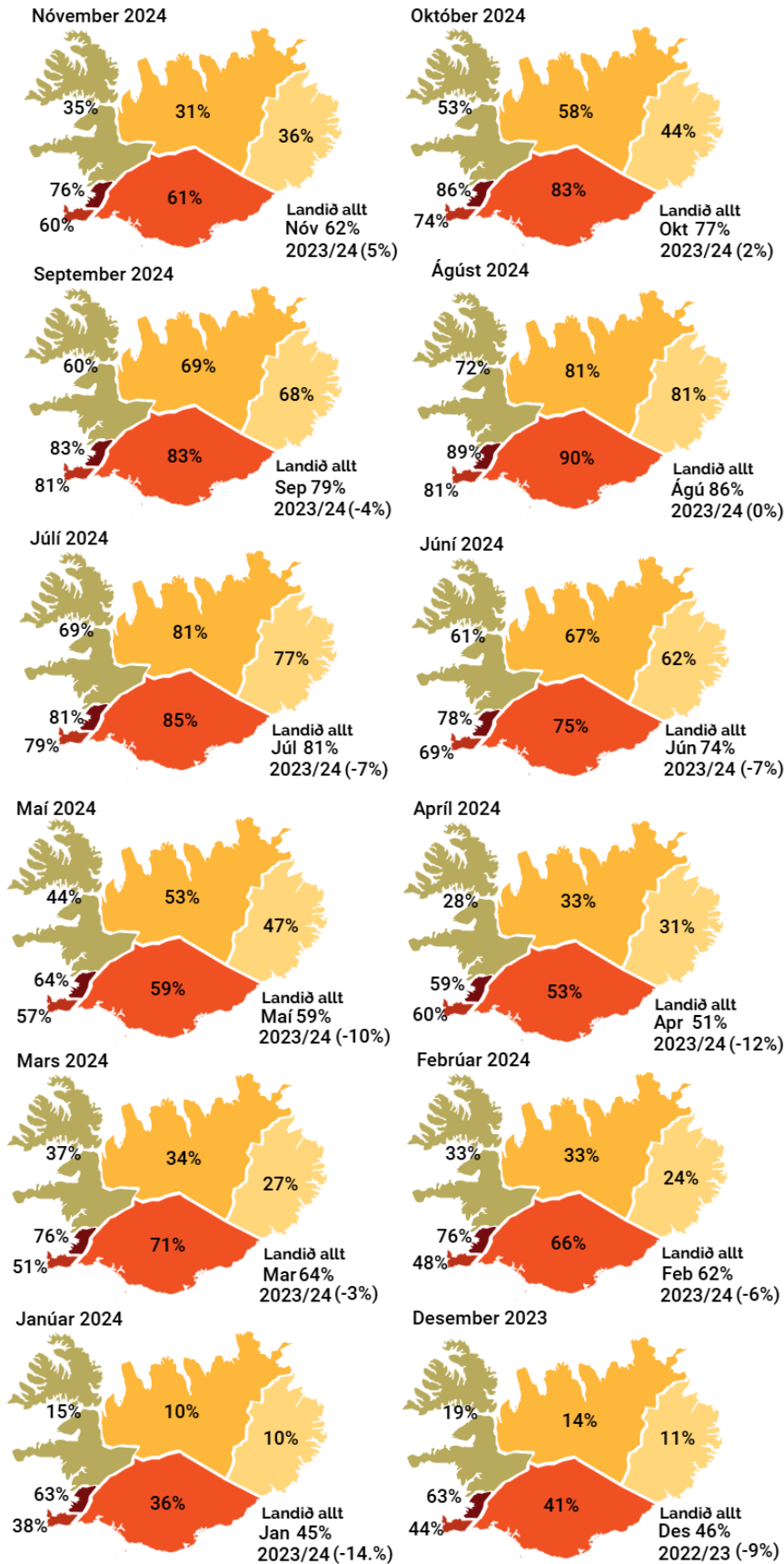
Nýting á hótélum

Herbergjanýting á hótélum desember 2023-nóvember 2024³

	Landið allt		Höfuðborgarsvæðið	
	Nýting	Breyting á 12 mán.*	Nýting	Breyting á 12 mán.*
Des'23	46,2%	-9,1%	62,9%	-11,2%
Jan'24	44,8%	-14,2%	63,4%	-10,7%
Feb'24	62,1%	-5,8%	75,7%	-5,3%
Mar'24	63,5%	-3,2%	76,1%	-3,3%
Apr'24	51,2%	-11,9%	58,9%	-10,9%
Mai'24	58,9%	-10,4%	64,2%	-8,5%
Jún'24	73,6%	-6,7%	78,2%	-2,3%
Júl'24	80,8%	-6,8%	81,2%	-7,2%
Ágú'24	86,1%	0,3%	89,2%	5,8%
Sep'24	78,8%	-3,7%	82,7%	-0,4%
Okt'24	77,3%	2,1%	86,4%	2,0%
Nóv'24	62,2%	5,2%	75,8%	2,7%

*Samanburður tekur mið af tímabilinu des.-nóv. 2022-23/2023-24.

Herbergjanýting á hótélum eftir landshlutum³



Heimildir

¹ Ferðamálastofa og Isavia: Brottfarartalningar á Keflavíkurlflugvelli 2018-2024 eftir þjóðerni. Talning er gerð meðal farþega á leið úr landi áður en komið er inn á brottfararsvæði og ber að túlka með þeim fyrirvörum sem aðferðafræðin felur í sér. Talningarnar náðu yfir alla á leið úr landi fram í september 2019. Frá og með október 2019 hefur verið byggt á úrtaksaðferð.

² Ferðamálastofa: Landamærakönnun Ferðamálastofu og Hagstofu Íslands á Keflavíkurlflugvelli 2022-2024. Gögn vantar fyrir ágústmánuð 2024.

³ Hagstofa Íslands: Gistinóttatalningar 2022-2024. Um er að ræða bráðabirgðatölur fyrir árið 2024. Með skráðum gistinóttum er átt við gistinætur hjá rekstraraðilum sem eru skráðir í gistináttagrunni Hagstofunnar.