



# FERÐAÞJÓNUSTA Í TÖLUM

## - Nóvember 2024

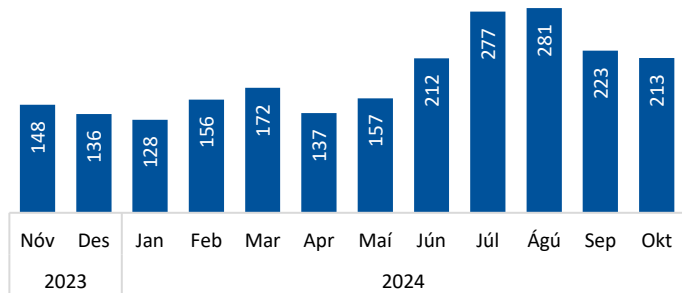
### Erlendir ferðamenn um Keflavíkurlugvöll

#### Brottfarir erlendra farþega nóvember 2023 – október 2024<sup>1</sup>

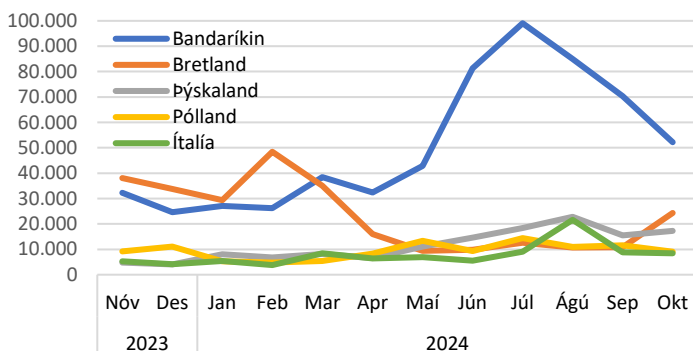
	% af brottförum	Fjöldi	Breyting síðustu 12 mán.*
<b>Heildarfjöldi</b>		<b>2.240.779</b>	<b>2,6%</b>
<i>10 stærstu þjóðernin (73% af heild)</i>			
Bandaríkin	27,3%	611.752	-5,4%
Bretland	12,4%	278.205	1,5%
Þýskaland	6,2%	138.046	-2,8%
Pólland	5,0%	112.869	-11,6%
Ítalía	4,2%	94.041	23,1%
Frakkland	4,2%	93.407	-8,0%
Kína	4,1%	92.071	80,1%
Kanada	3,4%	76.851	32,3%
Spánn	3,2%	71.313	9,0%
Holland	3,0%	66.492	26,1%

\*Samanburður tekur mið af tímabilinu nóvember-október 2022-23/2023-24.

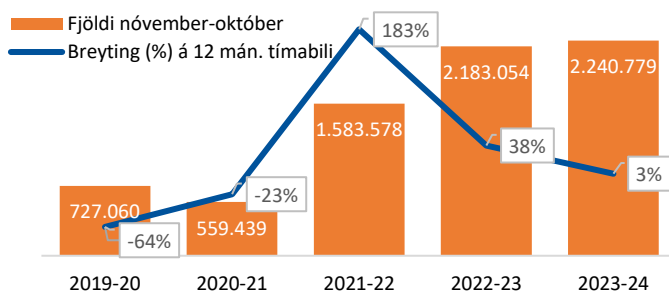
#### Brottfarir eftir mánuðum ('000)<sup>1</sup>



#### Brottfarir eftir mánuðum – Fimm stærstu þjóðernin<sup>1</sup>

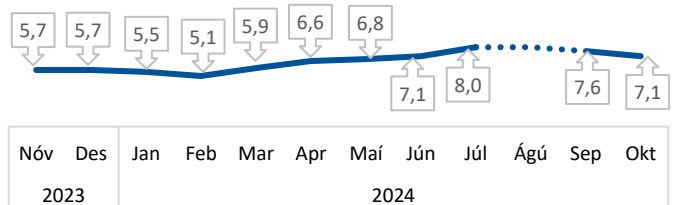


#### Brottfarir erlendra farþega 2019-2024<sup>1</sup>



### Dvalarlengd erlendra ferðamanna

#### Dvalarlengd (nætur) ferðamanna eftir mánuðum<sup>2</sup>



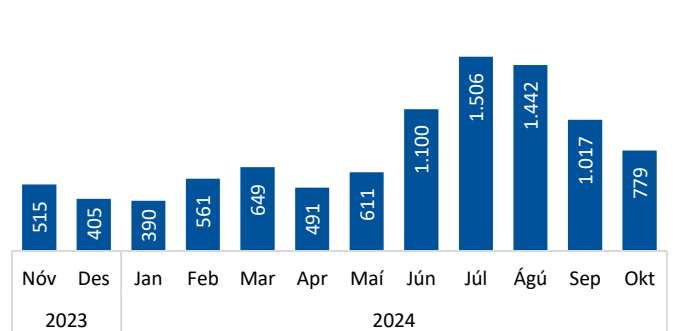
### Gistinætur

#### Skráðar gistinætur nóvember 2023 - október 2024<sup>3</sup>

	% af gistinóttum	Fjöldi gistinóta	Breyting síðustu 12 mán.*
<b>Gistinætur alls</b>		<b>9.465.984</b>	<b>-0,5%</b>
Hótel	54,7%	5.176.887	-1,8%
Gistiheimili	12,5%	1.187.695	-8,1%
Önnur gisting	32,8%	3.101.402	5,2%

\*Samanburður tekur mið af tímabilinu nóvember-október 2022-23/2023-24.

#### Skráðar gistinætur ('000) eftir mánuðum<sup>3</sup>



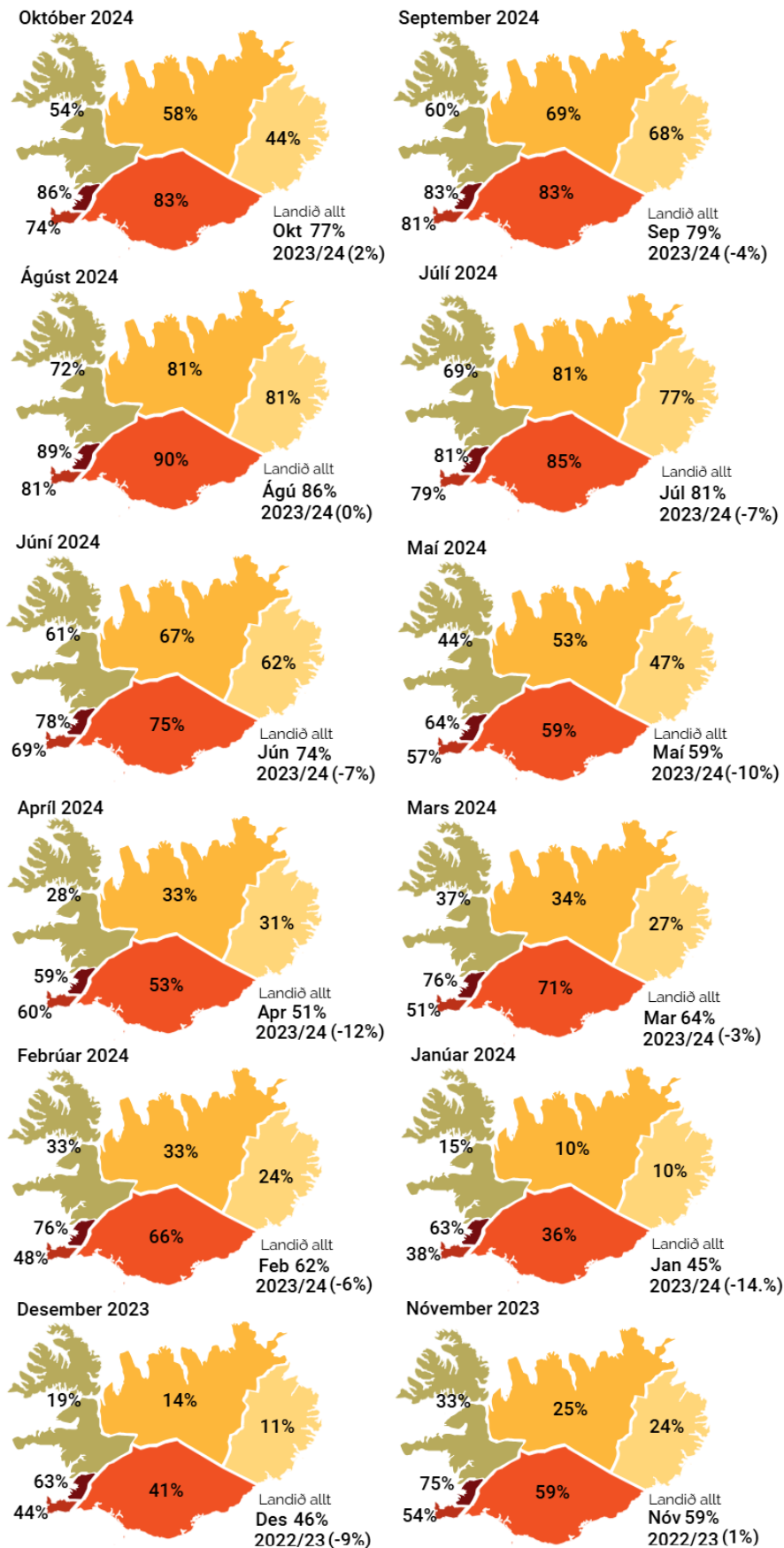
### Nýting á hótélum

#### Herbergjanýting á hótélum nóvember 2023 – október 2024<sup>3</sup>

	Landið allt		Höfuðborgarsvæðið	
	Nýting	Breyting á 12 mán.*	Nýting	Breyting á 12 mán.*
Nóv'23	59,1%	1,2%	74,5%	-2,4%
Des'23	46,2%	-9,1%	62,9%	-11,2%
Jan'24	44,8%	-14,2%	63,4%	-10,7%
Feb'24	62,1%	-5,8%	75,7%	-5,3%
Mar'24	63,5%	-3,2%	76,1%	-3,3%
Apr'24	51,2%	-11,9%	58,9%	-10,9%
Maí'24	58,9%	-10,4%	64,2%	-8,5%
Jún'24	73,6%	-6,7%	78,2%	-2,3%
Júl'24	80,8%	-6,8%	81,2%	-7,2%
Ágú'24	86,1%	0,3%	89,2%	5,8%
Sep'24	78,8%	-3,7%	82,7%	-0,4%
Okt'24	77,3%	2,1%	86,4%	2,0%

\*Samanburður tekur mið af tímabilinu nóvember-október 2022-23/2023-24.

## Herbergjanýting á hótelum eftir landshlutum<sup>3</sup>



### Heimildir

<sup>1</sup> Ferðamálastofa og Isavia: Brottfarartalningar á Keflavíkurflugvelli 2018-2024 eftir þjóðerni. Talning er gerð meðal farþega á leið úr landi áður en komið er inn á brottfararsvæði og ber að túlka með þeim fyrirvörum sem aðferðafræðin felur í sér. Talningarnar náðu yfir alla á leið úr landi fram í september 2019. Frá og með október 2019 hefur verið byggt á úrtaksaðferð.

<sup>2</sup> Ferðamálastofa: Landamærakönnun Ferðamálastofu og Hagstofu Íslands á Keflavíkurflugvelli 2022-2024. Gögn vantar fyrir ágústmánuð 2024.

<sup>3</sup> Hagstofa Íslands: Gistinóttatalningar 2022-2024. Um er að ræða bráðabirgðatölur fyrir árið 2024. Með skráðum gistinóttum er átt við gistinætur hjá rekstraraðilum sem eru skráðir í gistináttagranni Hagstofunnar.